

Zwart Audiovisual BV
Zuidesch 4
9304TW Lieveven
The Netherlands
T: +31(0)505017340
F: +31(0)505012037
Mobile: +31(0)650590153
e-mail: info@zwart-av.nl
<http://www.zwart-av.nl>

Synchroon afspelen van 2 of meerdere BrightSign HD.... Players

Master:

Voor "Looping Signage kan de HD220 als master worden gebruikt. Voor interactieve toepassingen moet u een HD1020 inzetten. De player moet een Fixed IP adres hebben. Gebruik hiervoor de player setup in <Tools>.

Set up player d.m.v. de Masterplayer-setup File.

Plaats de setup op een lege SD CARD en plaats deze in de HD220 of de HD1020 Master player. Sluit de player aan op de netvoeding. Wacht tot het beeld volledig zwart is (de setup duurt 1 minuten) Kopieer daarna de Publish van de master op de SD CARD en plaats deze in de player.

Slaves:

De slave(s) kunnen van het model HD220 zijn. De HD1020 is toegestaan, maar maakt het projectodeloos duur. De players hoeven niet specifiek te worden geconfigureerd en kunnen met een Dynamic IP adres volstaan. Kopieer de Publish van player 2 op een SD CARD en plaats deze in de player.

Netwerk:

Twee players mogen met één netwerkkabel zij "gelinked".
Bij meerdere players moet een hub of switscher worden toegepast.
Dit kan een 100mB of 1000mB uitvoering zijn.

Basisproject:

Media: Mon1.mpg – video voor de master
Mon2.mpg - Video voor slave (player 2)
Startupmenu.jpg – afbeelding bij het opstarten van het project
Dit is ook de afbeelding, die actief is na het afspelen van de videoclip.
Stopped.jpg – afbeelding wordt gebruikt bij het onderbreken van de show met knop 2

Na de **Start-up** wordt de afbeelding "Startupmenu" getoond

De start van de video wordt geactiveerd door GPO-0. Dit is een Synchronize opdracht t.b.v. de slave(s)
De spelers zullen de videoclips synchroon afspelen.

Aan het einde van de videoclip wordt een "End of Media" gegeven. Deze Synchronize opdracht gaat weer naar de afbeelding "Startupmenu"

Tijdens het afspelen kan de videoclip worden onderbroken met knop2 (GPIO-1)
Deze Synchronize opdracht gaat naar de afbeelding "Stopped".

Door het activeren van knop 1 (GPIO-0) wordt de afbeelding "Startupmenu" getoond.
De clips worden ook weer gestart met knop 1.

Voor informatie kunt u contact opnemen met:

Zwart Audiovisual BV

Zuidesch 4

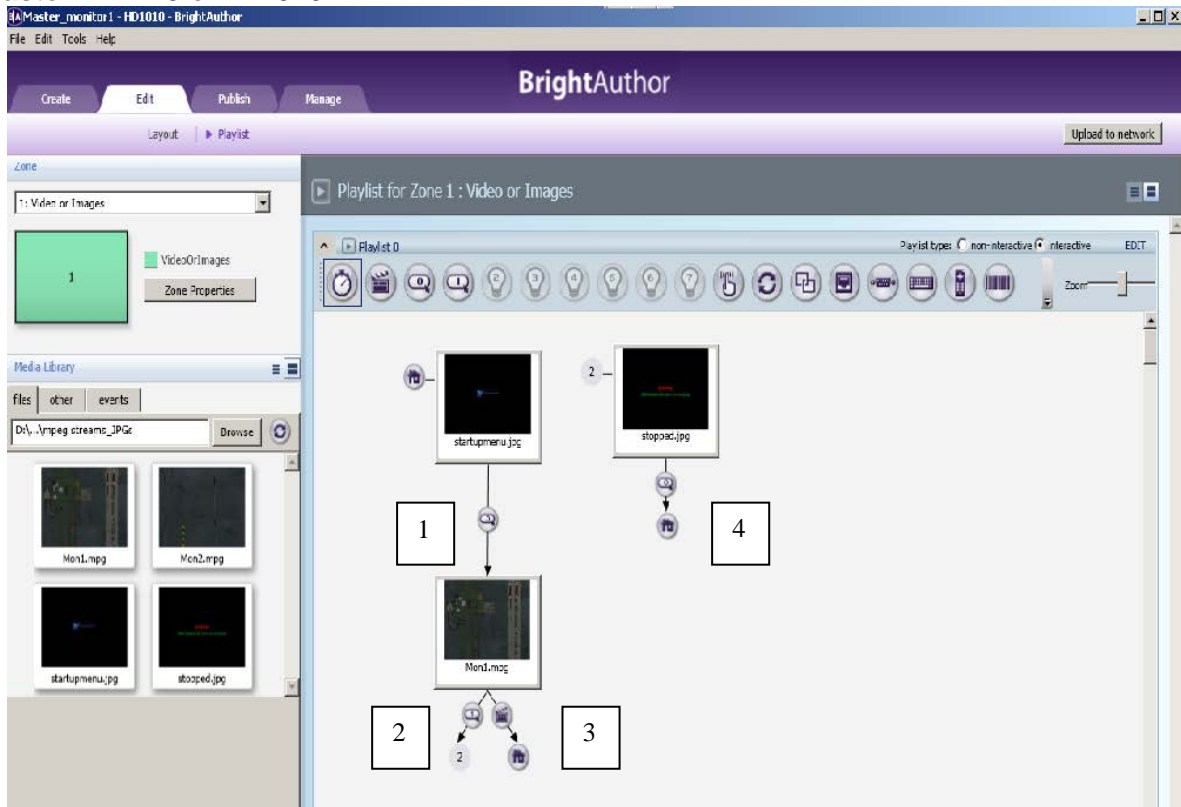
9304TW Lieveven – Nederland

0031(0)505017340

E: info@zwart-av.nl w: www.zwart-av.nl / www.hd-mediaplayers.nl

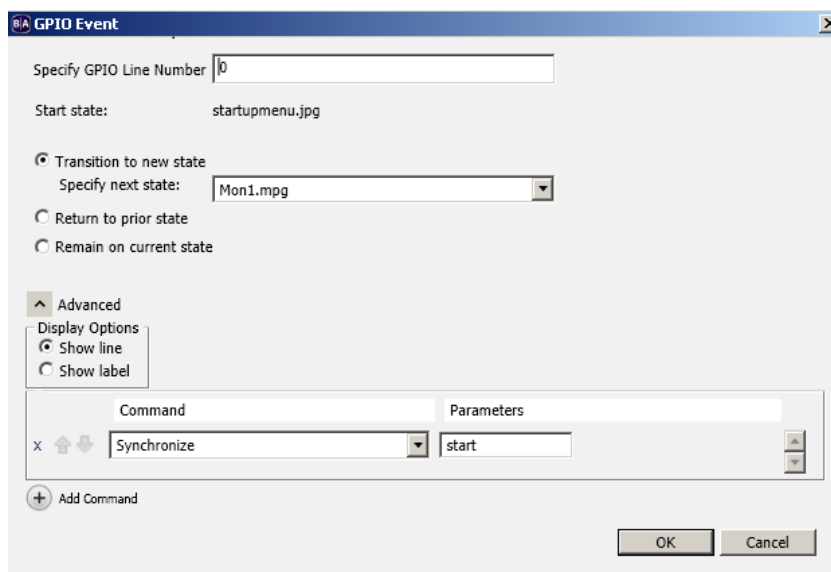
Zwart Audiovisual BV
 Zuidesch 4
 9304TW Lierveren
 The Netherlands
 T: +31(0)505017340
 F: +31(0)505012037
 Mobile: +31(0)650590153
 e-mail: info@zwart-av.nl
<http://www.zwart-av.nl>

Master: HD220 ofHD1020



1

- 1- Startopdracht > GPIO Event > GPIO-0 >knop 1/
 GPIO number 0
 Next state > Mon1.mpg
 Advanced > Command > Synchronize > Start – video gaat spelen



Voorbeeld GPIO-0 Event

Zwart Audiovisual BV
 Zuidesch 4
 9304TW Lierveren
 The Netherlands
 T: +31(0)505017340
 F: +31(0)505012037
 Mobile: +31(0)650590153
 e-mail: info@zwart-av.nl
<http://www.zwart-av.nl>

2- Stopped opdracht > GPIO-1 > knop 2

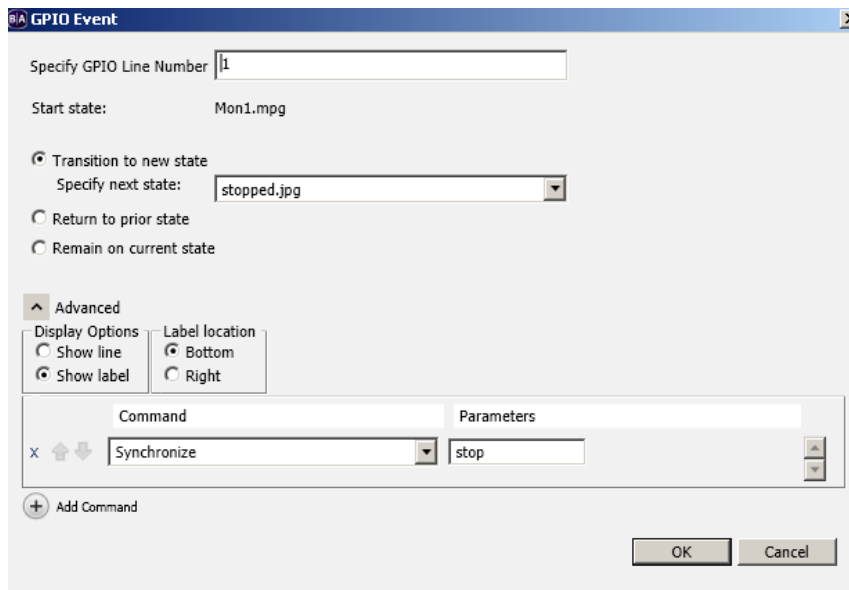
GPIO Number: 1

Nex State > stopped.jpg

Advanced > Synchronize > stop - video stopt en gaat naar "stopped"afbeelding.

Door knop 1 te activeren, wordt het startupmenu actueel.

Door nogmaals op knop 1 te drukken, zal de video weer spelen.



Voorbeeld GPIO-1 Event

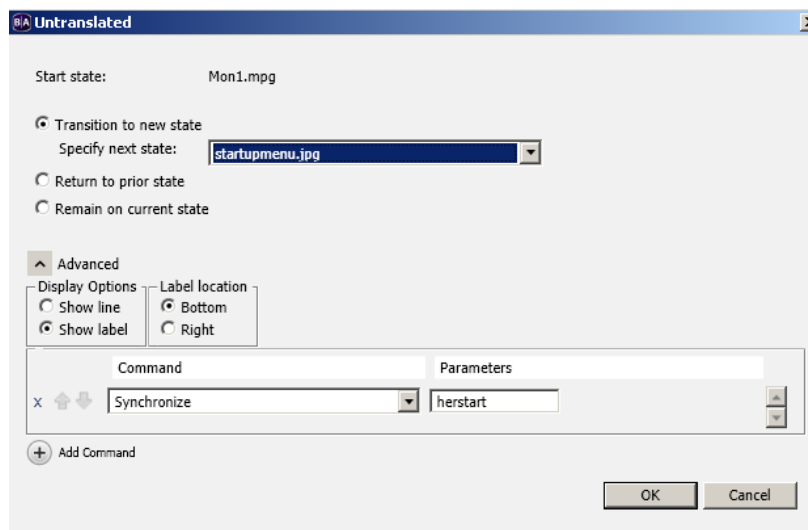
3- Media End Event: na einde video is "startupmenu.jpg"actief >GPIO-0

GPIO number: 0

Next state > startupmenu.jpg

Advanced > Synchronize > herstart

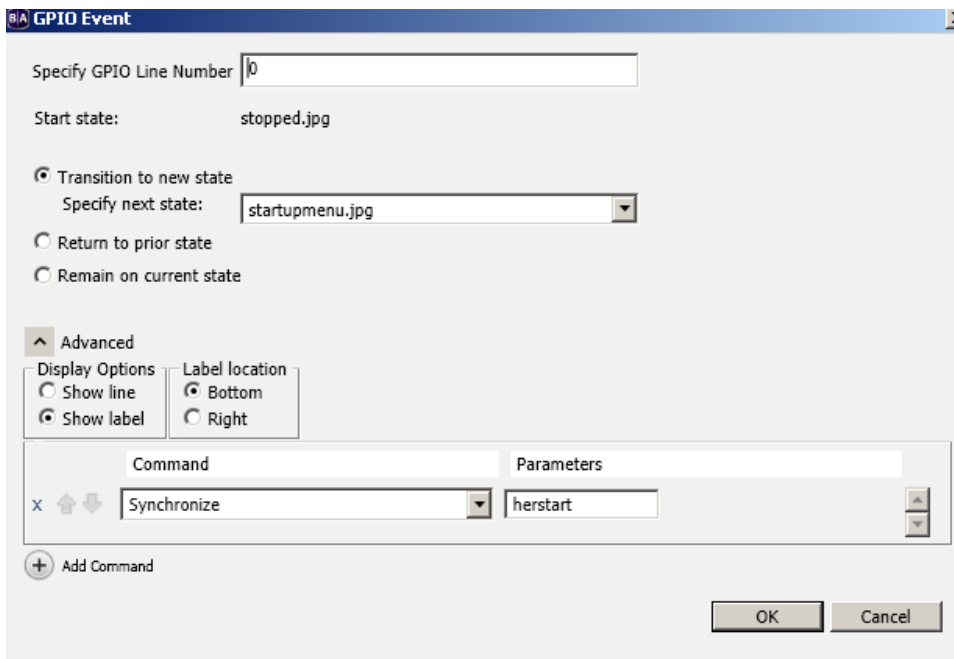
Systeem staat weer klaar voor volgende START opdracht (knop 1)



Voorbeeld Media End Event

Zwart Audiovisual BV
Zuidesch 4
9304TW Lieveren
The Netherlands
T: +31(0)505017340
F: +31(0)505012037
Mobile: +31(0)650590153
e-mail: info@zwart-av.nl
<http://www.zwart-av.nl>

- 4- Stop media play / video is "stopped.jpg" actief
GPIO Key: 0
Next state > startupmenu.jpg
Advanced > Synchronize > herstart
Systeem staat weer klaar voor volgende START opdracht (GPIO-0 / knop 1)

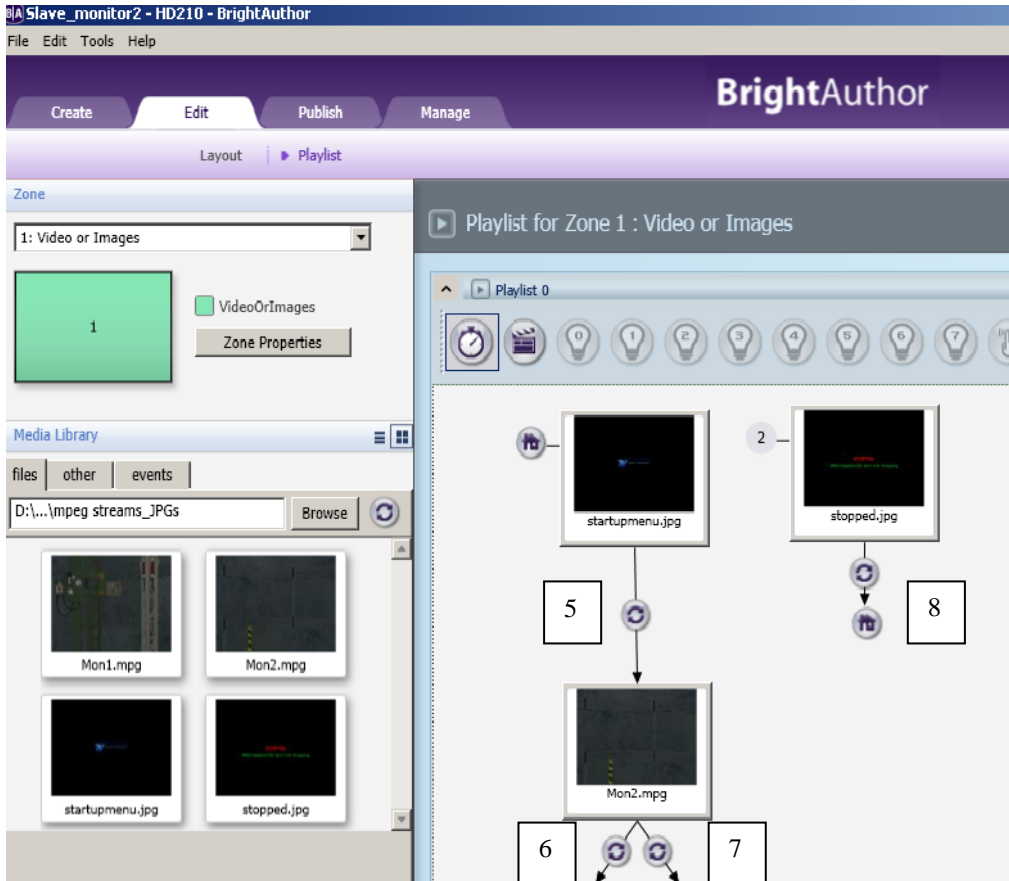


Voorbeeld Stopped

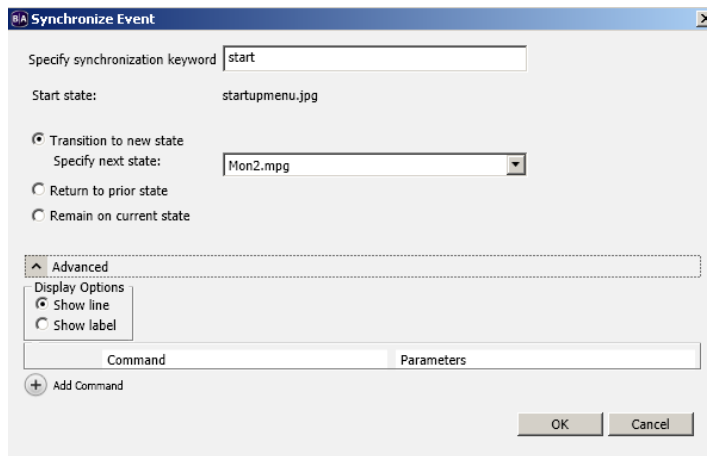
SLAVE: zie volgende pagina

Zwart Audiovisual BV
 Zuidesch 4
 9304TW Liererveen
 The Netherlands
 T: +31(0)505017340
 F: +31(0)505012037
 Mobile: +31(0)650590153
 e-mail: info@zwart-av.nl
<http://www.zwart-av.nl>

SLAVE SETUP: HD220



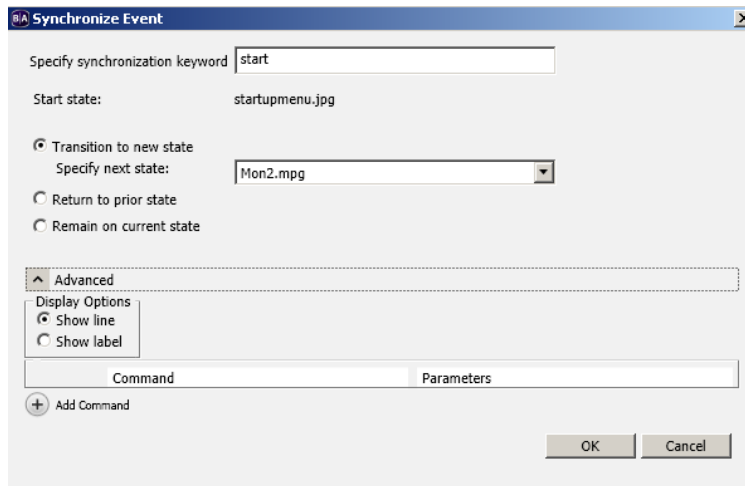
- 5- Startopdracht > Synchronize Event > wordt getriggerd door MASTER.
 Synchronization key: start
 Next state > Mon2.mpg
 Advanced > none



Voorbeeld Synchronize 1

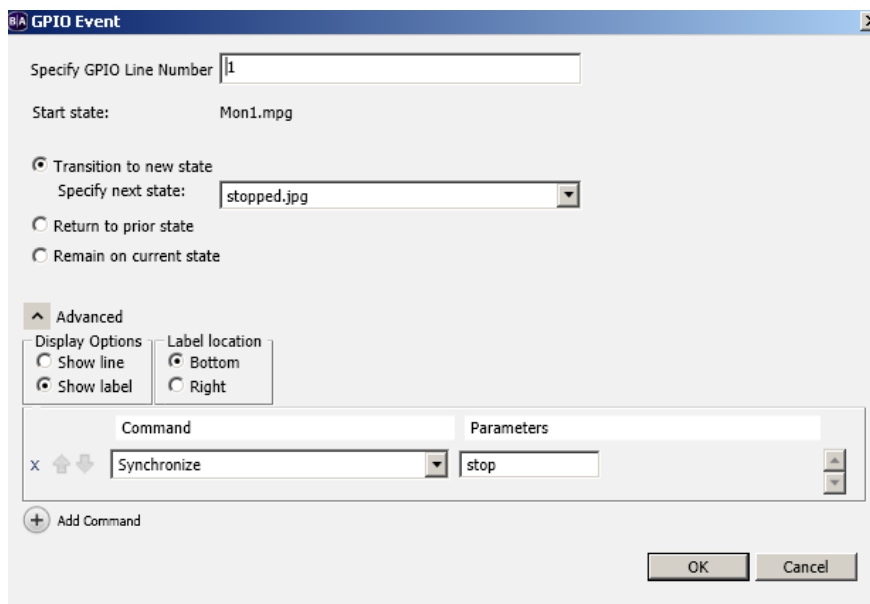
Zwart Audiovisual BV
 Zuidesch 4
 9304TW Liererveen
 The Netherlands
 T: +31(0)505017340
 F: +31(0)505012037
 Mobile: +31(0)650590153
 e-mail: info@zwart-av.nl
<http://www.zwart-av.nl>

- 6- Media End Event: na einde video is "startupmenu.jpg" actief
 Keyword: herstart
 Next state > startupmenu.jpg
 Advanced > None
 System staat weer klaar voor volgende START opdracht (knop 1)



Voorbeeld Media end Event

- 7- Stopped opdracht: onderbreken van video is "startupmenu.jpg" actief
 Keyword: herstart
 Next state > startupmenu.jpg
 Advanced > None



Voorbeeld Stopped Event

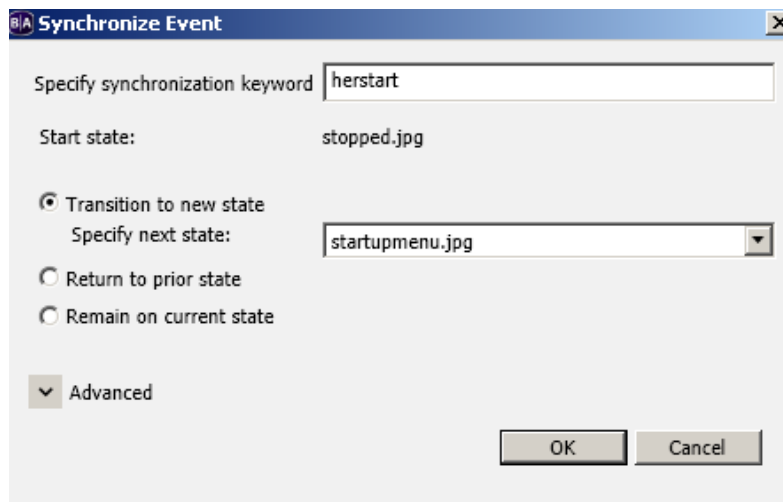
Zwart Audiovisual BV
Zuidesch 4
9304TW Liererveen
The Netherlands
T: +31(0)505017340
F: +31(0)505012037
Mobile: +31(0)650590153
e-mail: info@zwart-av.nl
<http://www.zwart-av.nl>

8- Herstart opdracht: terug naar hoofdmenu : "startupmenu.jpg" wordt actief

Keyword: herstart

Next state > startupmenu.jpg

Advanced > None



Voorbeeld herstart

Dit script is ontleend aan een praktijk situatie, waarbij een show continu speelt, maar er moet ook een NOODSTOP worden gegeven.