

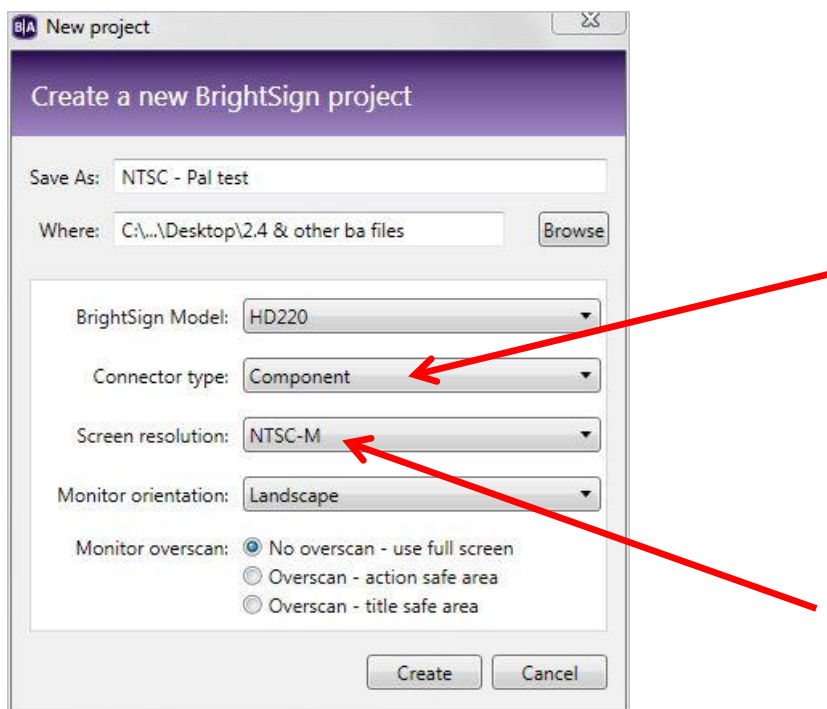
Zwart Audiovisual BV
 Zuidesch 4
 9304TW Lieveren
 The Netherlands
 T: +31(0)505017340
 F: +31(0)505012037
 Mobile: +31(0)650590153
 e-mail: info@zwart-av.nl
<http://www.zwart-av.nl>

Composite, YC en Component toepassingen voor de HD 120, HD220 en HD1020

Vanaf versie 4.2.36 Firmware is het nu goed mogelijk om PAL/ NTSC via de VGA connector aan te bieden. Gebruik daarvoor de VGA naar RGB/Component kabel (optioneel).

Projectopzet:

- Connector type 'Component'.
 - Screen Resolution 'PAL' (of andere normen indien van toepassing)
- Zie ook het voorbeeld hieronder



Aansluitingen voor pal-component en ntsc-component settings:

Green phono: Y (Component Luminance)

Red phono: Pr (Component difference colour)

Blue phono: Pb (Component difference colour)

Aansluitingen voor pal and ntsc-i, bg, n, etc, composite / s-video settings:

Red phono: C (S-video Chrominance)

Green phono: Y (S-video Luminance)

Blue phono: Composite video

Zwart Audiovisual BV
Zuidesch 4
9304TW Liererveen
The Netherlands
T: +31(0)505017340
F: +31(0)505012037
Mobile: +31(0)650590153
e-mail: info@zwart-av.nl
<http://www.zwart-av.nl>

Aansluitgegevens VGA connector:

- BLUE (Pb) – Pin 3
- GREEN (Y) – Pin 2
- RED (Pr) – PIN1
- GND – Pin 8, 7, 6

Composite comes out of the BLUE (Pb) – Pin 3 of VGA.