

Zwart Audiovisual BV
Zuidesch 4
9304TW Lieveen
The Netherlands
T: +31(0)505017340
F: +31(0)505012037
Mobile: +31(0)650590153
e-mail: info@zwart-av.nl
<http://www.zwart-av.nl>

QUICKSTART GEBRUIKSAANWIJZING BP200 en BP900 Touchboard panels voor HD810, HD1010 en HD1020 Versie 1.2 – 1-07-2012



HD810/HD1010



HD1020

Project:

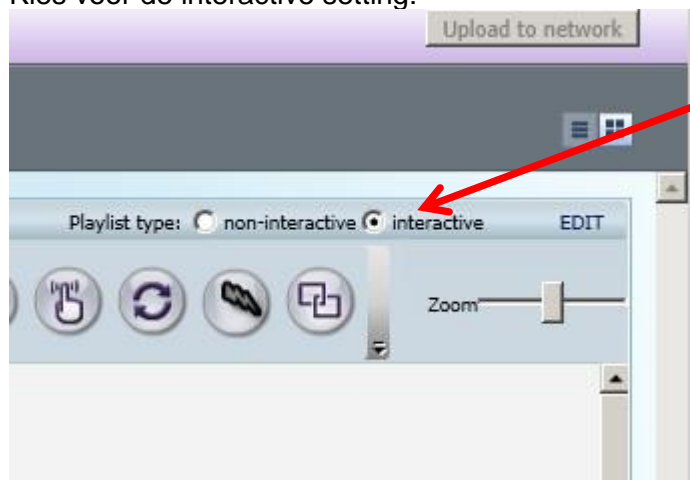
Maak een project aan zoals in de Quickstart handleiding van Zwart-AV is weergegeven. U vindt deze handleiding op de support pagina van www.hd-mediaplayers.nl. Voor toepassing van de touchboards start u een interactief project. Het touchboard zelf wordt via de USB Port aangesloten op de player. Heeft u meerdere USB Devices, dan kunt u een USB hub gebruiken. Zo creëert u meerdere ingangspoorten.

Opmerking:

Afhankelijk van de aangesloten devices is het soms noodzakelijk de USB hub van een eigen voeding te voorzien, maar in sommige situaties kan dit ook juist leiden tot het niet goed functioneren van één of meerdere devices.

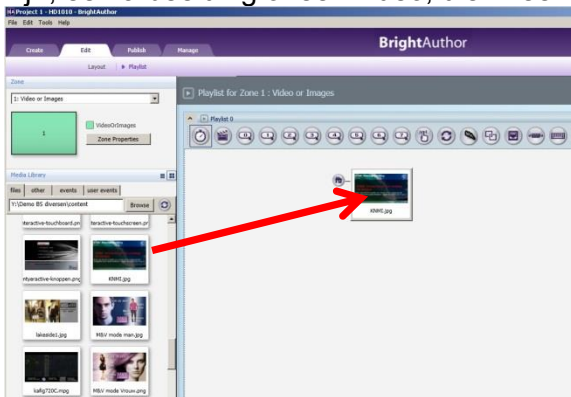
Programmeren van het touchboard.

Kies voor de interactive setting:

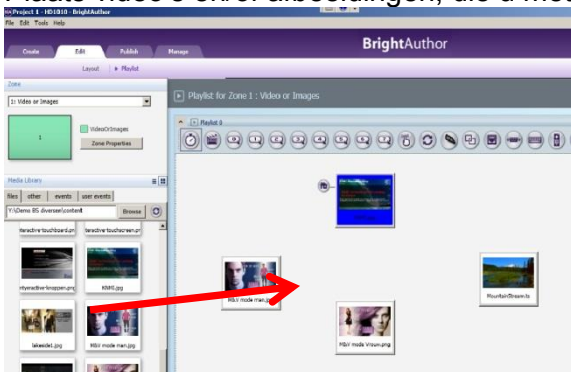


Zwart Audiovisual BV
 Zuidesch 4
 9304TW Lieveen
 The Netherlands
 T: +31(0)505017340
 F: +31(0)505012037
 Mobile: +31(0)650590153
 e-mail: info@zwart-av.nl
<http://www.zwart-av.nl>

Plaats een afbeelding of video in het opmaakvenster. Dit is nu de HOME page; dit kan een menu zijn zijn, een afbeelding of een video, die in een 'Loop' afspeelt.

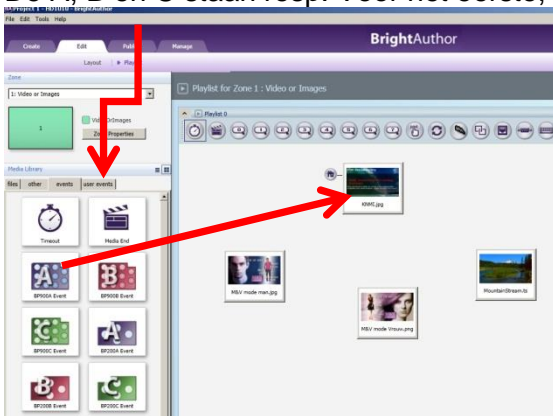


Plaats video's en/of afbeeldingen, die u met het touchboard wilt activeren.



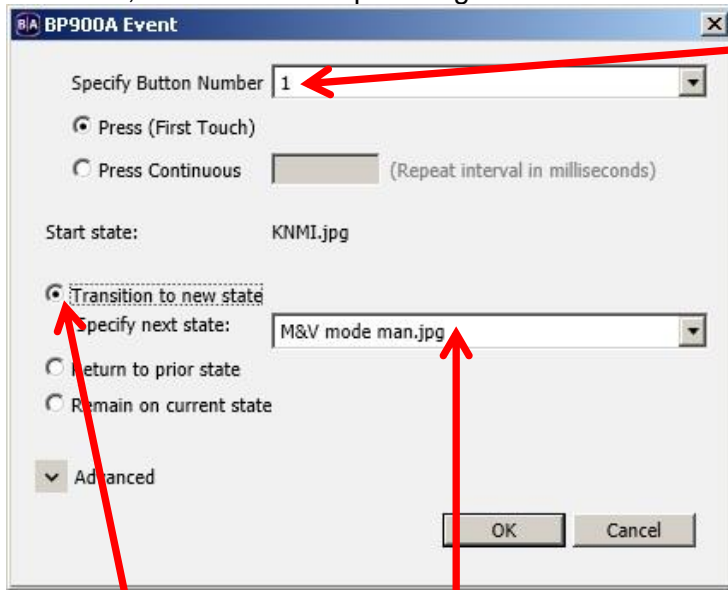
Kies: <Events>

U heeft hier een aantal instrumenten beschikbaar, waaronder de Touboard commando's. Kies links het juiste type touchboard en sleep deze op de afbeelding rechts. De A, B en C staan resp. Voor het eerste, tweede en derde touchboard.



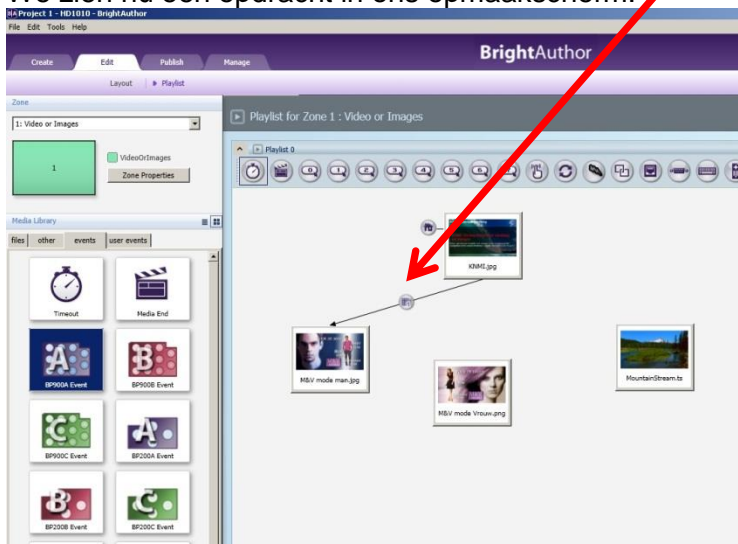
Zwart Audiovisual BV
 Zuidesch 4
 9304TW Lierveren
 The Netherlands
 T: +31(0)505017340
 F: +31(0)505012037
 Mobile: +31(0)650590153
 e-mail: info@zwart-av.nl
<http://www.zwart-av.nl>

Er opent zich een venster.
 Geef aan, welke touch knop u wilt gebruiken. In dit voorbeeld is dit knop 1.



Kies: Transition to new state:
 In dit voorbeeld is dit: Ga naar M&V mode man.jpg

We zien nu een opdracht in ons opmaakscherm.

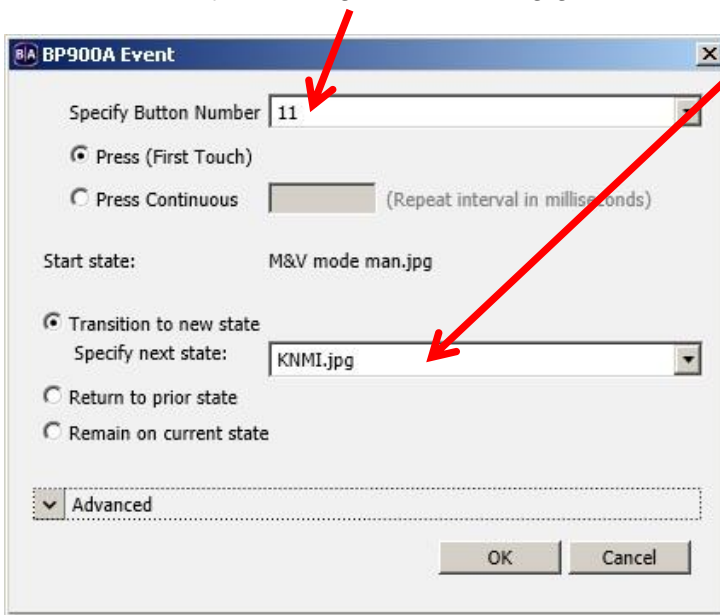


Om weer naar een andere plek in de presentatie te gaan, moeten we op deze afbeelding een nieuwe touchbutton opdracht plaatsen.

In dit voorbeeld is dit:
 Kies knop 11 en ga terug naar de HOME > KNMI.jpg

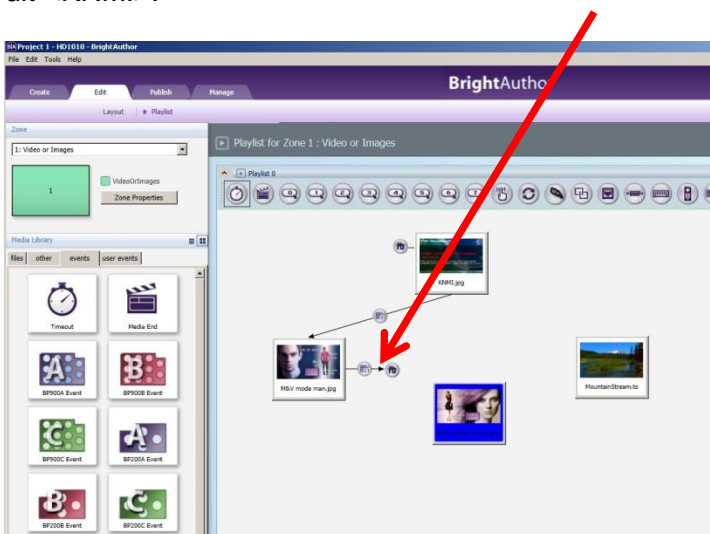
Zwart Audiovisual BV
 Zuidesch 4
 9304TW Lierveren
 The Netherlands
 T: +31(0)505017340
 F: +31(0)505012037
 Mobile: +31(0)650590153
 e-mail: info@zwart-av.nl
<http://www.zwart-av.nl>

Plaats een Touchbutton opdracht op de M&V mode.jpg
 Kies bijvoorbeeld <Button 11>
 Geef aan, dat bij activering we weer terug gaan naar HOME.



We zien de opdracht in ons opmaakscherm.

Bij het activeren van button 11 zal de player weer naar de HOME afbeelding gaan; in dit voorbeeld is dit <KNMI>.



Zwart Audiovisual BV
 Zuidesch 4
 9304TW Lieveren
 The Netherlands
 T: +31(0)505017340
 F: +31(0)505012037
 Mobile: +31(0)650590153
 e-mail: info@zwart-av.nl
<http://www.zwart-av.nl>

Video:

Als u hebt gekozen voor een videofragment, dan kunt u daarop meerdere EVENTS plaatsen. Gebruikelijk is het plaatsen van een z.g. <VIDEO END> Event. Als u niets doet, zal na het beëindigen van de video, deze zonder verdere actie op het laatste beeld blijven staan. Met de <VIDEO END> opdracht kunt u aangeven, wat de volgende opdracht is; bijvoorbeeld <Ga naar HOME>.

U kunt nog een tweede EVENT plaatsen. Dit kan o.a. een opdracht zijn, om tijdens het spelen van het videofragment, dat deze moet worden onderbroken en naar HOME moet gaan. Plaats daarvoor een BP200 of BP900 EVENT op de videoclip en vervolg de instructies, zoals eerder in dit document is omschreven.

Voor andere opdrachten herhalen we deze instructies.

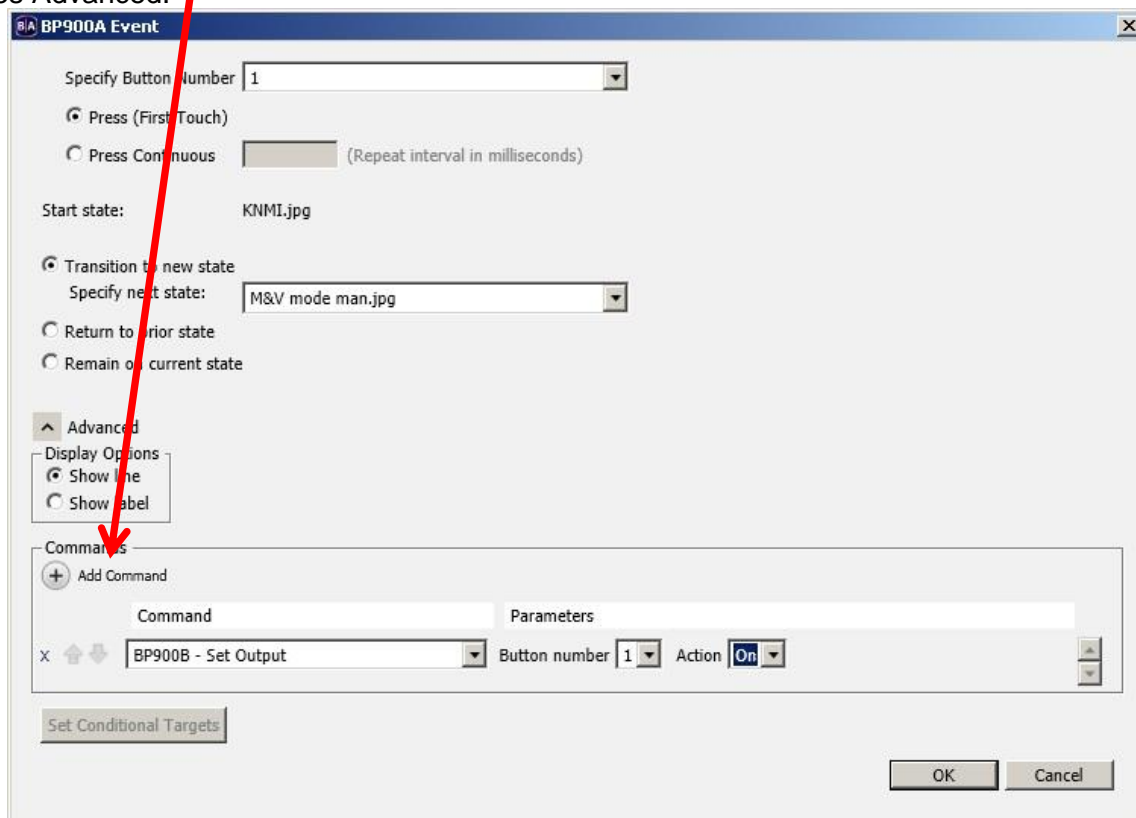
Advanced:

Bij een actie met het kiezen van een Touchboard opdracht, kunnen we ook nog een Advanced opdracht geven.

Dit kunnen uiteenlopende opdrachten zijn voor bijvoorbeeld het synchroon afspelen van een tweede scherm, een UDL (netwerk) opdracht, etc.

In dit voorbeeld laten we een LED aangaan van button 1 en bij terugschakelen naar het hoofdmenu de opdracht, de LED weer uit te schakelen.

Kies Advanced:



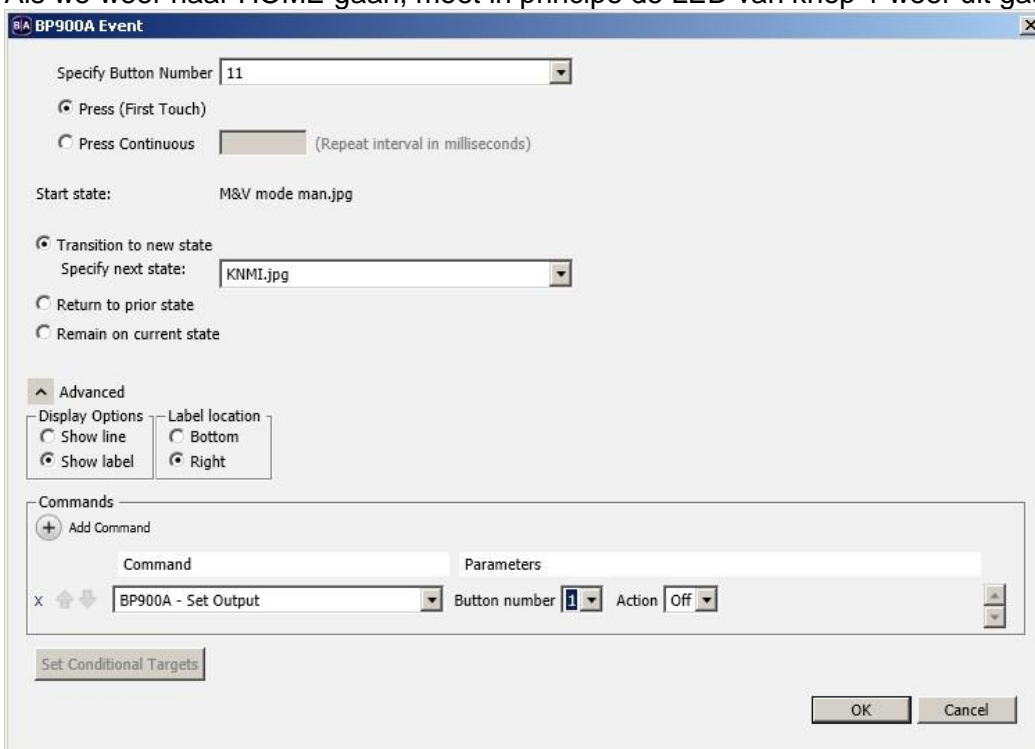
Zwart Audiovisual BV
 Zuidesch 4
 9304TW Lieraven
 The Netherlands
 T: +31(0)505017340
 F: +31(0)505012037
 Mobile: +31(0)650590153
 e-mail: info@zwart-av.nl
<http://www.zwart-av.nl>

Kies: BP900 > Set output.

Kies de juiste button; in dit voorbeeld is dit button 1 en kies ON.

Zodra op knop 1 wordt gedrukt, zal het beeldscherm naar het gekozen fragment gaan en de LED van knop 1 op het touchboard gaan branden.

Als we weer naar HOME gaan, moet in principe de LED van knop 1 weer uit gaan.



We kiezen Button 11

Opdracht is: ga terug naar HOME (KNMI)

In Advanced geven we aan, dat de LED weer uit moet.

Ondersteuning;

Zowel de configuratie als de programma-opmaak kan desgewenst volledig door Zwart-AV, samen met uw IT specialist en/of via onze Remote Assist voor u worden uitgevoerd.

Voor uitgebreide toepassingen voor o.a. interactieve toepassingen van de BrightSign player verwijzen wij u naar de Engelstalige gebruiksaanwijzing.

Voor vragen kunt u contact opnemen met:

Zwart-AV BV
Zuidesch 4
9304 TW Lieraven
 T: 050 50 173 40



Zwart Audiovisual BV
Zuidesch 4
9304TW Lier
The Netherlands
T: +31(0)505017340
F: +31(0)505012037
Mobile: +31(0)650590153
e-mail: info@zwart-av.nl
<http://www.zwart-av.nl>

info@zwart-av.nl
www.zwart-av.nl