

Zwart Audiovisual BV
 Zuidesch 4
 9304TW Lieveren
 The Netherlands
 T: +31(0)505017340
 F: +31(0)505012037
 Mobile: +31(0)650590153
 e-mail: info@zwart-av.nl
<http://www.zwart-av.nl>

AUDIO SETTINGS BrightSign Multimediaplayers

De audio routing (de beschikbare uitgang(en)) wordt geconfigureerd in de audio/video zone. Er zijn een aantal keuzes beschikbaar:

- Analooq audio
- Digitaal audio, STEREO PCM
- Digitaal audio, HDMI Raw Multichannel
- Analooq audio met HDMI RAW Multichannel

1- Analooq audio:

Voor standaard gebruik STEREO analooq via de 3mm Minijack connector.

2- Digitaal audio, STEREO PCM

Voor standaard gebruik STEREO Digitaal via HDMI.

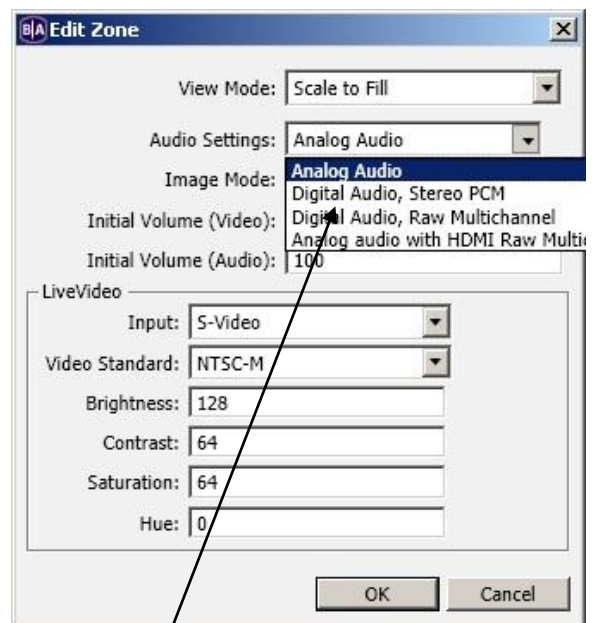
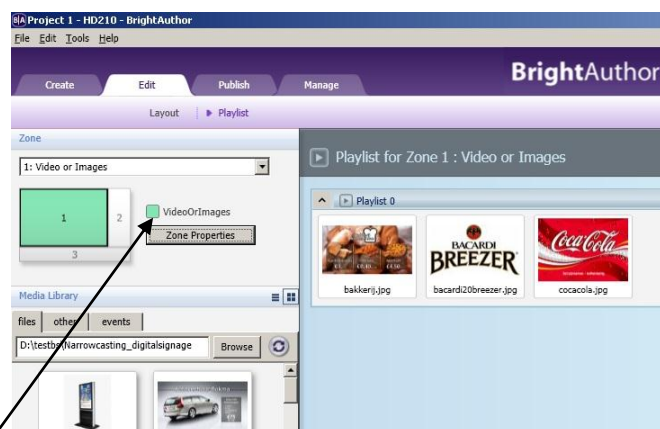
3- Digitaal audio, HDMI Raw Multichannel

Multichannel 'loop through' via HDMI; d.w.z. dat het audio formaat alleen wordt doorgegeven. Uw monitor of versterker decodeert dit RAW signaal naar meerdere audio kanalen. Een Multichannel kan bestaan uit Dolby Digital (ac3), PCM of AAC.

4- Analooq audio met HDMI RAW Multichannel

Idem als beschreven in punt 4.

Extra is de beschikbaarheid van STEREO audio op de analoge uitgang.



Klick de 'Zone properties' aan van de AV zone.
 In de Properties is nu een keuze te maken in audio routing.

Zie volgblad 2: audiosettings

Zwart Audiovisual BV
Zuidesch 4
9304TW Lieveen
The Netherlands
T: +31(0)505017340
F: +31(0)505012037
Mobile: +31(0)650590153
e-mail: info@zwart-av.nl
<http://www.zwart-av.nl>

Problemen met MPEG audio

MPG2 is meestal de gemakkelijkste en beste oplossing voor toepassing in de BrightSign mediaplayers.

Veel encodeer software staat in default vaan op STEREO Dolby Digital (.ac3).

Advies is de audio export op MPG audio (mpa) te zetten.

Als u toch Dolby nodig hebt voor b.v. 5.1 streams (.ac3) dan werkt het alleen via de HDMI uitgang. Die sluit u dan aan op een audio versterker met HDMI input.

De 5..1 versterker decodeert dan de ac3 stream en de monitor sluit u dan aan op de HDMI uitgang van deze versterker.

Wat BrightSign niet kan, is Dolby decoderen, maar hij geeft het gewoon door in de HDMI aansluiting (Loop through).