

GPIO-USB interface op BrightSign mediaplayers



De GPIO-USB interface is in de basis geprogrammeerd als GPI interface. Andere opties zijn mogelijk, Vraag naar de opties. Er zijn meerdere uitvoeringen;

USB-GPI-4 4 GPI ingangen en 1 X 5V OUT
USB-GPI-8 8 GPI ingangen en 2 X 5V OUT
USB-GPI-12 12 GPI ingangen en 3 X 5V OUT
USB-GPI-16 16 GPI ingangen en 4 X 5 V OUT

Afhankelijk van het model, kunnen tot maximaal 16 GPI opdrachten worden gegeven.

Bij meer GPI opdrachten kunnen meerdere modules worden ingezet tot maximaal 54 GPI's.

De 5 Volt Output is max. 100mA totaal en bedoeld voor aansluiting van een LED of kleine externe schakeling. (zie schema).

USB interface met BrightSign

Sluit de USB interface aan op een beschikbare USB poort van de BrightSign player.

Voor de LS serie gebruikt u de optionele USB-A > USB-C adapterkabel.

Gebruik in BrightAuthor de USB Keyboard opdrachten voor interactieve acties.

Aansluitingen en USB-Keyboard actie:

| Aansl. | Functie | USB Keyboard opdr. | | Aansl. | Functie | USB Keyboard opdr. | |
|--------|-------------|--------------------|------|--------|-------------|--------------------|------|
| | | UP | DOWN | | | UP | DOWN |
| 1- | "0" (massa) | | | 13- | "0" (massa) | | |
| 2- | +5V/100mA | | | 14- | +5V/100mA | | |
| 3- | GPI-00 | a | 0 | 15- | GPI-08 | l | 0 |
| 4- | GPI-01 | b | 0 | 16- | GPI-09 | j | 0 |
| 5- | GPI-02 | c | 0 | 17- | GPI-10 | k | 0 |
| 6- | GPI-03 | d | 0 | 18- | GPI-11 | l | 0 |
| 7- | "0" (massa) | | | 19- | "0" (massa) | | |
| 8- | +5V/100mA | | | 20- | +5V/100mA | | |
| 9 | GPI-04 | e | 0 | 21- | GPI-14 | m | 0 |
| 10- | GPI-05 | f | 0 | 22- | GPI-15 | n | 0 |
| 11- | GPI-06 | g | 0 | 23- | GPI-16 | o | 0 |
| 12- | GPI-07 | h | 0 | 24- | GPI-17 | p | 0 |

UP:

De UP opdrachten worden gegenereerd, zodra de GPI wordt gesloten. Hiermee geeft u in BrightAuthor een interactieve opdracht om bijvoorbeeld een video te starten.

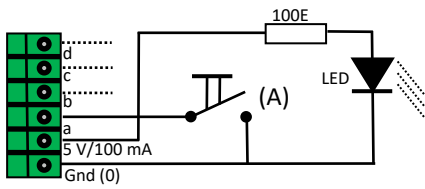
DOWN:

Standaard gebruikt u deze functie niet.

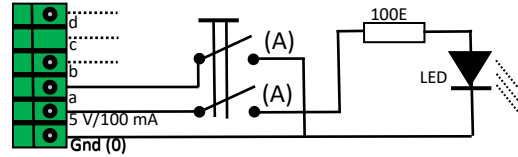
De DOWN opdrachten zijn een extra en worden gegenereerd, zodra de GPI weer wordt geopend. Gebruik deze functie bijvoorbeeld, om een video fragment te laten spelen, zolang een knop of schakelaar is geactiveerd. Bij het loslaten van de knop, maakt u gebruik van de extra "0" (= nul) om de video weer terug te laten gaan naar een eerdere of andere status.

Optioneel kunnen de DOWN opdrachten op elke gewenste individuele code worden geprogrammeerd.

GPIO-USB interface op BrightSign mediaplayers



Momentschakelaar a t/m xx en continue LED aan.
Hier gebruikt u een enkele momentschakelaar (1 X puls (A)



Momentschakelaar a t/m xx en LED aan tijdens activeren van de drukknop.
Hier gebruikt u een dubbele momentschakelaar (2 X puls(A).

Voor meer informatie:

Zwart Audiovisual BV
zuidesch 4
9304 TW Liererveen—Nederland
T: 0031505017340
E: info@zwart-AV.nl